

## 都道府県別女子の年齢（5歳階級）別出生率 および合計特殊出生率：1997年

わが国の都道府県別出生力に関する指標、すなわち女子の年齢別出生率および合計特殊出生率の算定は、国勢調査年次および1970年以降各年に発表してきている<sup>1)</sup>。今回、これら指標の1997年分についての算定が成ったので、ここにその結果を紹介する。

使用した資料は次のとおりである。

出生数（日本人のみ）：厚生省大臣官房統計情報部、『平成9年 人口動態統計 中巻』、1999年3月刊（予定）。

人口（総人口）：総務庁統計局、『人口推計年報 平成9年10月1日現在推計人口』、1998年6月刊。

率算出の年齢区分は5歳階級によって行い、母の年齢15歳未満の出生数は15～19歳に、50歳以上のそれは45～49歳にそれぞれ含め、年齢不詳の出生数については既知の年齢階級別数値の割合に応じて按分補正をした。

なお今回の結果は、分母人口に総人口（日本に在住する外国人を含む）を用い、なおかつ年齢区分が5歳階級を用いているため、分母人口に日本人人口を用い、年齢区分は各歳別に算定した合計特殊出生率とは異なる。ちなみに、分母人口に日本人人口を用い、年齢区分は各歳別に算定した全国の合計特殊出生率は1.39である<sup>2)</sup>。（石川 晃・坂東里江子）

### 主要結果

1997年の合計特殊出生率をみると、最も高い県は沖縄県の1.81、低い県は東京都の1.05であり、その差は0.76となった。合計特殊出生率の県間格差の程度を変化係数によってみると、1997年は9.2%であり、長期的にみると拡大してきていたが、前年と比べるとほぼ同値を示しており安定しつつあることを示唆している。

合計特殊出生率を前年（1996年）と比較すると、上昇した県は鳥取県と香川県の2県のみであり、しかも上昇の程度は0.01から0.02ポイントと僅かであった。そして秋田県のみが同率で、他の44都道府県は全て低下を示した。対前年で低下の大きかった県としては、高知県（0.09ポイント低下）や長崎県（0.08ポイント低下）等が挙げられる。

また、1980年を基準とした指数によって1997年の状況をみると、この間最も低下の程度が大きかった県は東京都であり、ついで千葉県、宮城県などが挙げられる。

平均出生年齢についてみると、1980年以降年々上昇傾向にあり全国の動向をみると1980年には27.8歳であったが、1985年に28.3歳、1990年29.0歳、1995年29.4歳を経て1997年には29.5歳まで高年齢化し、15年間に2歳近く上昇したことになる。都道府県別に1997年の平均出生年齢をみると、東京都が30.6歳と最も高年齢を示し、神奈川県30.1歳、京都府29.9歳と続く。それに対し、比較的若い年齢を示しているのは和歌山県28.7歳をはじめ香川県、福島県などである。

1) 厚生省人口問題研究所（石川晃）、「都道府県別人口の出生力に関する主要指標 昭和45年～60年」、研究資料第246号、1987年2月。

石川晃、坂東里江子、「都道府県別女子の年齢（5歳階級）別出生率および合計特殊出生率：1996年」、『人口問題研究』、第53巻第3号、1997年9月。pp.82～87。

2) 本号掲載の石川 晃、坂東里江子「全国人口の再生産に関する主要指標：1997年」を参照。

図1 平均出生年齢と合計特殊出生率の相関：1997年

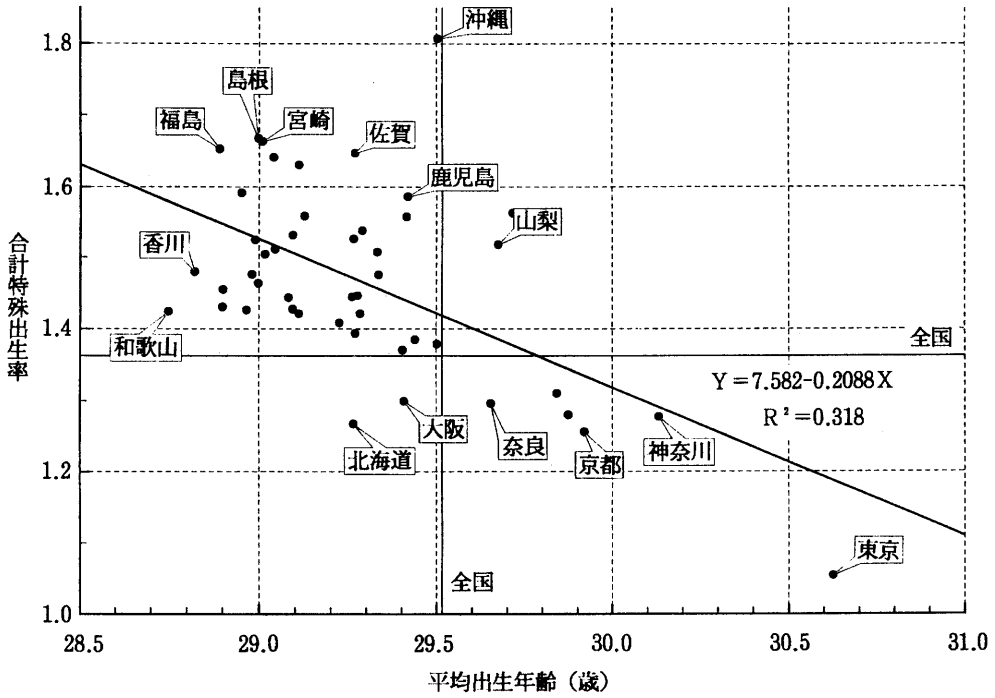


図2 特定県の年齢別出生率の相関：1997年

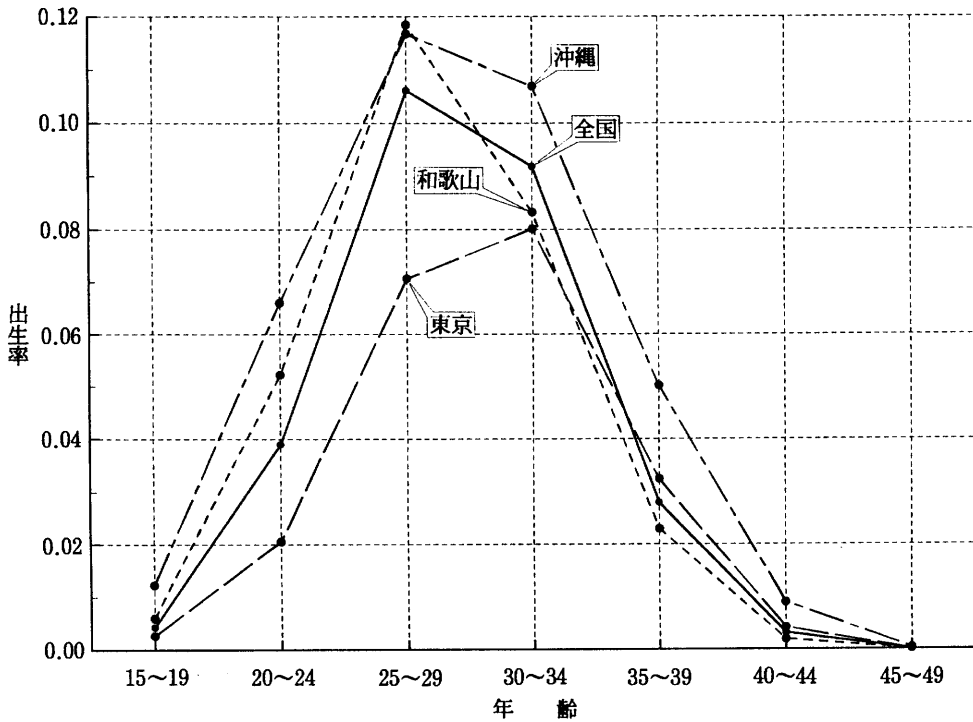


表1 都道府県別，女子の年齢別出生率および合計特殊出生率：1997年

都道府県	女子の年齢別出生率(%)								合計特殊出生率	平均年齢
	総数	15~19	20~24	25~29	30~34	35~39	40~44	45~49		
全 国	38.84	4.27	38.97	106.09	91.82	27.93	3.14	0.08	1.36	29.52
1 北海道	34.47	5.03	41.80	96.53	81.46	25.54	2.86	0.06	1.27	29.27
2 青森	38.76	5.39	54.22	118.42	92.25	27.76	2.80	0.05	1.50	29.02
3 岩手	39.19	4.02	57.48	117.65	94.40	29.41	3.27	0.05	1.53	29.10
4 宮城	37.63	4.11	40.96	109.54	91.38	27.60	3.25	0.06	1.38	29.44
5 秋田	36.71	2.78	54.94	124.92	95.13	25.08	2.02	0.02	1.52	28.99
6 山形	41.23	3.49	54.85	134.59	102.06	28.36	2.67	0.04	1.63	29.11
7 福島	42.66	6.14	63.65	129.32	98.87	29.13	3.45	0.09	1.65	28.89
8 茨城	39.29	4.73	45.58	113.90	95.20	27.14	2.74	0.05	1.45	29.28
9 栃木	39.08	4.32	46.97	113.87	93.63	26.84	3.26	0.09	1.44	29.26
10 群馬	41.10	4.27	45.96	117.54	94.81	29.39	3.00	0.08	1.48	29.34
11 埼玉県	38.53	3.77	33.07	98.87	92.65	30.00	3.45	0.08	1.31	29.84
12 千葉県	37.00	3.70	32.29	95.55	90.91	30.17	3.24	0.07	1.28	29.88
13 東京都	32.71	2.68	20.65	70.67	80.10	32.38	4.17	0.10	1.05	30.63
14 神奈川県	38.87	3.49	28.24	93.42	94.40	32.09	3.54	0.11	1.28	30.13
15 新潟	40.29	3.54	49.30	123.03	99.86	29.44	2.53	0.07	1.54	29.29
16 富山	39.61	2.68	47.03	122.87	91.38	22.41	2.44	0.08	1.44	29.08
17 石川	39.71	3.00	42.00	124.00	92.50	20.97	1.66	0.06	1.42	29.11
18 福井	42.80	3.04	49.08	144.92	97.12	22.00	2.04	0.09	1.59	28.95
19 山梨	42.70	2.48	40.66	121.90	103.00	31.93	3.48	0.11	1.52	29.68
20 長野	43.22	2.93	42.16	120.75	110.39	33.15	3.24	0.06	1.56	29.72
21 岐阜	39.08	2.54	37.92	125.61	92.92	20.80	1.84	0.07	1.41	29.23
22 静岡県	39.83	3.78	43.87	114.80	93.21	26.09	2.41	0.06	1.42	29.28
23 愛知県	42.17	4.33	37.98	118.71	92.48	22.67	2.46	0.05	1.39	29.27
24 三重	40.14	4.21	45.48	123.05	89.62	20.88	2.02	0.03	1.43	28.97
25 滋賀	42.57	3.77	40.47	128.75	101.14	24.95	2.51	-	1.51	29.33
26 京都府	36.19	4.03	28.03	95.10	93.43	27.38	3.06	0.05	1.26	29.92
27 大阪府	39.91	5.64	37.13	101.76	86.04	26.22	2.91	0.09	1.30	29.41
28 兵庫県	39.52	4.33	38.49	110.39	92.82	25.35	2.60	0.07	1.37	29.41
29 奈良	36.73	3.55	30.75	104.91	92.66	24.64	2.45	0.05	1.30	29.65
30 和歌山	39.47	6.06	52.19	118.44	83.26	22.97	1.91	0.11	1.42	28.75
31 鳥取	41.50	3.95	57.94	134.24	100.47	28.32	3.14	0.12	1.64	29.04
32 島根	41.25	2.67	65.00	130.20	104.32	28.27	3.00	0.13	1.67	29.00
33 岡山	42.28	4.85	48.63	126.79	94.96	24.32	2.65	0.05	1.51	29.05
34 広島	40.55	4.57	46.67	116.74	91.16	23.40	2.93	0.04	1.43	29.10
35 山口	38.45	4.85	52.38	118.69	89.34	23.05	2.61	0.07	1.45	28.90
36 徳島	37.77	4.68	49.15	122.74	83.55	22.88	2.93	0.11	1.43	28.90
37 香川県	40.30	5.58	53.01	123.84	87.15	23.74	2.52	0.07	1.48	28.82
38 愛媛	39.40	4.38	52.11	120.38	91.32	24.26	2.76	0.08	1.48	28.98
39 高松	38.03	4.04	57.30	112.88	87.64	27.42	3.46	0.09	1.46	29.00
40 福岡	38.03	5.39	39.71	105.73	92.57	28.63	3.59	0.07	1.38	29.50
41 佐賀	43.04	6.00	53.57	128.26	104.88	32.82	3.84	0.03	1.65	29.27
42 長崎	40.20	3.96	48.47	121.91	103.07	30.27	3.85	0.15	1.56	29.42
43 熊本	40.58	5.15	53.39	122.32	99.71	27.90	3.17	0.05	1.56	29.13
44 大分	39.37	4.30	48.50	121.51	100.51	27.03	3.26	0.13	1.53	29.27
45 宮崎	41.97	4.95	62.32	130.91	100.44	30.08	3.95	0.10	1.66	29.01
46 鹿児島	40.36	4.25	48.32	124.92	104.96	30.67	3.94	0.11	1.59	29.42
47 沖縄	50.50	12.29	66.00	116.77	106.89	50.16	9.02	0.31	1.81	29.50
平均	39.89	4.33	46.50	117.29	94.72	27.36	3.06	0.08	1.47	29.29
標準偏差	2.68	1.51	9.89	12.94	6.66	4.73	1.06	0.05	0.13	0.36
変化係数(%)	6.73	34.93	21.27	11.03	7.04	17.27	34.50	58.72	9.19	1.24

率算出の分母人口は、総人口（日本に在住する外国人を含む）女子1,000についてのものである。

平均（出生）年齢 =  $\sum \{ (x+2.5) \times {}_5f_x \} / \sum {}_5f_x$

変化係数(%) = 標準偏差 / 平均 × 100

表2 都道府県別, 合計特殊出生率: 1960~97年

都道府県	1960年	1970年	1980年	1985年	1990年	1995年	1996年	1997年	順位
全 国	2.02	2.08	1.75	1.74	1.52	1.42	1.40	1.36	—
1 北海道	2.17	1.93	1.64	1.61	1.43	1.31	1.30	1.27	45
2 青森	2.48	2.25	1.85	1.80	1.56	1.56	1.54	1.50	20
3 岩手	2.30	2.11	1.95	1.88	1.72	1.62	1.58	1.53	14
4 宮城	2.13	2.06	1.86	1.80	1.57	1.46	1.42	1.38	37
5 秋田	2.09	1.88	1.79	1.69	1.57	1.56	1.52	1.52	16
6 山形	2.04	1.98	1.93	1.87	1.75	1.69	1.69	1.63	7
7 福島	2.43	2.16	1.99	1.98	1.79	1.72	1.71	1.65	4
8 茨城	2.31	2.30	1.87	1.86	1.64	1.52	1.49	1.45	26
9 栃群	2.22	2.21	1.86	1.90	1.67	1.52	1.50	1.44	27
10 群馬	2.03	2.16	1.81	1.85	1.63	1.56	1.52	1.48	23
11 埼玉	2.16	2.35	1.73	1.72	1.50	1.41	1.37	1.31	40
12 千葉	2.13	2.28	1.74	1.75	1.47	1.36	1.33	1.28	43
13 東京都	1.70	1.96	1.44	1.44	1.23	1.11	1.07	1.05	47
14 神奈川県	1.89	2.23	1.70	1.68	1.45	1.34	1.31	1.28	44
15 新潟	2.13	2.10	1.88	1.88	1.69	1.59	1.58	1.54	13
16 富山	1.91	1.94	1.77	1.79	1.56	1.49	1.49	1.44	28
17 石川	2.05	2.07	1.87	1.79	1.60	1.46	1.46	1.42	34
18 福井	2.17	2.10	1.93	1.93	1.75	1.67	1.65	1.59	8
19 山梨	2.16	2.20	1.76	1.85	1.62	1.60	1.57	1.52	17
20 長野	1.94	2.09	1.89	1.85	1.71	1.64	1.58	1.56	10
21 岐阜	2.04	2.12	1.80	1.81	1.57	1.49	1.47	1.41	35
22 静岡県	2.11	2.12	1.80	1.85	1.60	1.48	1.46	1.42	33
23 愛知	1.90	2.19	1.81	1.82	1.57	1.46	1.43	1.39	36
24 三重	1.95	2.04	1.82	1.80	1.61	1.50	1.46	1.43	31
25 滋賀	2.02	2.19	1.96	1.97	1.75	1.58	1.57	1.51	19
26 京都	1.72	2.02	1.67	1.68	1.48	1.32	1.30	1.26	46
27 大阪	1.81	2.17	1.67	1.69	1.46	1.33	1.32	1.30	41
28 兵庫県	1.90	2.12	1.76	1.75	1.53	1.41	1.39	1.37	39
29 奈良	1.87	2.08	1.70	1.69	1.49	1.36	1.34	1.30	42
30 和歌山	1.95	2.10	1.80	1.79	1.55	1.48	1.49	1.42	32
31 鳥取	2.05	1.96	1.93	1.93	1.82	1.69	1.62	1.64	6
32 島根	2.13	2.02	2.01	2.01	1.85	1.73	1.73	1.67	2
33 岡山	1.89	2.03	1.86	1.89	1.66	1.54	1.53	1.51	18
34 広島	1.92	2.07	1.84	1.83	1.63	1.48	1.46	1.43	30
35 山口	1.92	1.98	1.79	1.82	1.56	1.50	1.49	1.45	25
36 徳島	2.02	1.97	1.76	1.80	1.61	1.52	1.48	1.43	29
37 香川	1.84	1.97	1.82	1.81	1.60	1.51	1.47	1.48	21
38 愛媛	2.10	2.02	1.79	1.78	1.60	1.53	1.50	1.48	22
39 高松	1.94	1.97	1.64	1.81	1.54	1.51	1.46	1.46	24
40 福岡	1.92	1.95	1.74	1.75	1.52	1.42	1.41	1.38	38
41 佐賀	2.35	2.13	1.93	1.95	1.75	1.64	1.67	1.65	5
42 長門	2.72	2.33	1.87	1.87	1.70	1.60	1.64	1.56	12
43 熊本	2.25	1.98	1.83	1.85	1.65	1.60	1.61	1.56	11
44 大分	2.05	1.97	1.82	1.78	1.58	1.55	1.57	1.53	15
45 宮崎	2.43	2.15	1.93	1.90	1.68	1.70	1.71	1.66	3
46 鹿児島	2.66	2.21	1.95	1.93	1.73	1.62	1.63	1.59	9
47 沖縄	...	...	2.38	2.31	1.95	1.87	1.86	1.81	1
平均	2.09	2.09	1.83	1.82	1.62	1.52	1.51	1.47	
標準偏差	0.22	0.11	0.13	0.12	0.12	0.13	0.14	0.13	
変化係数(%)	10.46	5.47	7.30	6.81	7.63	8.69	9.24	9.19	

率算出の分母人口は、1995年以前は日本人人口、1996年以降は総人口による。

変化係数(%) = 標準偏差 / 平均 × 100

表3 都道府県別，合計特殊出生率の1980年を基準とした指数：1960～97年

都道府県	1960年	1970年	1980年	1985年	1990年	1995年	1996年	1997年	順位
全 国	115.2	118.9	100.0	99.7	87.0	81.1	79.8	77.8	—
1 北海道	132.9	118.1	100.0	98.6	87.5	80.3	79.3	77.4	35
2 青森	133.8	121.5	100.0	97.3	84.4	84.1	83.2	81.3	21
3 岩手	117.6	108.0	100.0	95.9	87.9	83.0	81.0	78.4	30
4 宮城	114.2	110.4	100.0	96.6	84.3	78.4	76.0	74.3	45
5 秋田	116.8	105.0	100.0	94.6	88.0	87.0	85.3	85.3	5
6 山形	105.8	103.0	100.0	96.8	90.7	87.6	87.8	84.6	8
7 福島	122.1	109.0	100.0	99.5	90.0	86.5	86.2	83.2	11
8 茨城	123.5	123.0	100.0	99.2	87.7	81.4	79.5	77.3	36
9 栃木	119.3	118.4	100.0	102.0	89.7	81.4	80.3	77.6	33
10 群馬	111.8	118.9	100.0	101.8	89.9	86.1	84.0	81.4	19
11 埼玉	124.4	135.2	100.0	99.3	86.2	81.0	78.7	75.5	42
12 千葉	122.5	131.2	100.0	100.5	84.5	78.2	76.4	73.7	46
13 東京都	118.6	136.7	100.0	99.9	85.6	77.1	74.6	73.3	47
14 神奈川県	110.9	131.1	100.0	98.8	85.4	78.5	76.7	74.9	44
15 新潟	113.6	111.8	100.0	100.2	90.0	84.9	84.0	82.0	16
16 富山	107.9	109.7	100.0	101.5	88.5	84.5	84.1	81.7	17
17 石川	109.8	110.9	100.0	95.6	85.8	78.4	78.3	76.1	40
18 福井	112.5	108.8	100.0	100.2	90.7	86.8	85.5	82.5	14
19 山梨	122.8	124.9	100.0	104.9	92.2	90.7	89.2	86.2	2
20 長野	102.3	110.7	100.0	97.6	90.2	86.9	83.8	82.7	13
21 岐阜	113.8	118.0	100.0	101.1	87.3	83.3	81.8	78.4	28
22 静岡県	117.5	117.9	100.0	102.7	89.1	82.6	81.0	79.0	27
23 愛知県	104.9	121.1	100.0	100.5	86.5	80.9	78.8	77.0	37
24 三重	107.4	112.0	100.0	98.8	88.7	82.2	80.3	78.4	29
25 滋賀	103.0	111.6	100.0	100.1	89.1	80.3	79.7	76.7	38
26 京都	103.1	121.2	100.0	100.7	88.6	79.4	78.2	75.4	43
27 大阪	108.4	129.5	100.0	101.0	87.0	79.5	78.9	77.6	32
28 兵庫県	107.9	120.5	100.0	99.2	86.6	80.1	78.9	77.7	31
29 奈良	110.1	122.6	100.0	99.6	87.8	80.2	79.2	76.3	39
30 和歌山	108.4	116.7	100.0	99.4	86.2	81.8	82.5	79.0	26
31 鳥取	106.2	101.2	100.0	100.1	94.1	87.3	83.8	84.9	7
32 島根	106.2	100.7	100.0	99.9	92.0	86.0	86.0	83.0	12
33 岡山	101.4	108.9	100.0	101.5	89.4	83.0	82.3	81.2	23
34 広島	104.4	112.6	100.0	99.5	88.5	80.2	79.2	77.6	34
35 山口	107.6	110.7	100.0	102.1	87.4	84.0	83.3	81.4	18
36 徳島	114.9	111.7	100.0	102.4	91.6	86.4	84.1	81.2	22
37 香川	101.4	108.1	100.0	99.5	87.8	82.9	80.8	81.3	20
38 愛媛	117.1	112.7	100.0	99.2	89.1	85.3	83.8	82.4	15
39 高知	118.2	120.1	100.0	110.1	93.6	92.1	94.9	89.2	1
40 福岡	110.6	112.2	100.0	100.8	87.2	81.9	81.4	79.3	25
41 佐賀	121.9	110.6	100.0	101.3	90.7	85.3	86.8	85.4	4
42 長崎	145.7	124.9	100.0	100.4	90.9	85.8	87.8	83.4	10
43 熊本	122.9	108.0	100.0	101.0	90.0	87.7	88.0	85.1	6
44 大宮	112.8	108.1	100.0	97.8	86.8	85.2	86.1	83.9	9
45 宮崎	125.8	111.0	100.0	98.0	87.0	88.0	88.5	86.0	3
46 鹿児島	136.2	113.0	100.0	98.6	88.5	82.7	83.4	81.2	24
47 沖縄	...	...	100.0	97.3	81.9	78.5	78.3	76.0	41

表2に基づく。

表4 都道府県別、平均出生年齢：1960～97年

(歳)

都道府県	1960年	1970年	1980年	1985年	1990年	1995年	1996年	1997年	順位
全 国	27.86	27.84	27.78	28.31	28.98	29.39	29.50	29.52	—
1 北海道	27.48	27.31	27.63	28.23	28.81	29.10	29.28	29.27	23
2 青森	27.56	27.08	27.21	27.78	28.50	28.84	28.97	29.02	35
3 岩手	27.72	27.52	27.38	27.95	28.55	28.95	29.10	29.10	31
4 宮城	27.68	27.54	27.55	28.11	28.89	29.30	29.38	29.44	11
5 秋田	26.88	26.78	27.17	27.74	28.54	28.91	29.09	28.99	39
6 山形	27.36	27.23	27.41	27.89	28.63	29.08	29.14	29.11	29
7 福島	28.01	27.51	27.44	27.89	28.48	28.83	28.87	28.89	45
8 茨城	28.46	27.79	27.56	28.01	28.69	29.09	29.21	29.28	20
9 栃木	28.48	27.94	27.61	28.00	28.64	29.06	29.17	29.26	25
10 群馬	28.59	28.14	27.78	28.21	28.83	29.19	29.28	29.34	16
11 埼玉	28.61	28.14	27.99	28.51	29.24	29.65	29.82	29.84	5
12 千葉	28.15	27.90	27.88	28.44	29.17	29.68	29.82	29.88	4
13 東京都	28.54	28.81	28.80	29.39	30.07	30.48	30.59	30.63	1
14 神奈川県	28.23	28.25	28.17	28.79	29.48	29.95	30.05	30.13	2
15 新潟	27.92	27.70	27.62	28.10	28.76	29.18	29.23	29.29	18
16 富山	26.45	26.82	26.99	27.50	28.29	28.89	29.00	29.08	32
17 石川	26.83	26.84	26.96	27.62	28.40	29.01	29.09	29.11	28
18 福山	27.18	27.06	27.10	27.67	28.33	28.87	28.94	28.95	42
19 福山	29.37	28.70	28.24	28.64	29.19	29.56	29.66	29.68	7
20 山梨	28.80	28.53	28.33	28.74	29.33	29.73	29.79	29.72	6
21 岐阜	27.32	27.39	27.35	27.88	28.60	29.08	29.22	29.23	26
22 静岡県	27.74	27.54	27.58	28.05	28.77	29.20	29.30	29.28	19
23 愛知	27.55	27.45	27.42	27.94	28.66	29.10	29.31	29.27	21
24 三重	27.16	27.27	27.11	27.57	28.24	28.81	28.98	28.97	41
25 滋賀	27.96	27.87	27.68	28.00	28.68	29.17	29.36	29.33	17
26 京都	27.92	28.27	28.17	28.67	29.34	29.83	29.88	29.92	3
27 大阪	27.74	27.91	27.88	28.37	28.99	29.37	29.43	29.41	14
28 兵庫県	27.57	27.82	27.78	28.28	28.89	29.31	29.42	29.41	15
29 奈良	27.39	27.68	27.82	28.25	28.99	29.50	29.65	29.65	8
30 和歌山	27.31	27.40	27.17	27.64	28.20	28.62	28.73	28.75	47
31 鳥取	27.22	27.31	27.42	27.91	28.58	28.84	29.06	29.04	34
32 島根	27.32	27.64	27.58	27.97	28.50	28.91	29.01	29.00	37
33 岡山	26.81	27.07	27.22	27.74	28.39	28.91	28.98	29.05	33
34 広島	27.22	27.37	27.41	27.93	28.52	28.93	29.16	29.10	30
35 山口	27.10	27.36	27.41	27.90	28.49	28.81	28.89	28.90	43
36 徳島	27.05	27.07	27.18	27.69	28.28	28.72	28.86	28.90	44
37 香川	26.89	27.17	27.17	27.66	28.17	28.63	28.83	28.82	46
38 愛媛	27.48	27.47	27.44	27.90	28.40	28.82	28.85	28.98	40
39 高知	26.56	27.12	27.39	27.96	28.58	28.90	29.01	29.00	38
40 福岡	27.67	28.01	27.91	28.39	29.08	29.45	29.51	29.50	10
41 佐賀	28.16	27.90	27.70	28.19	28.83	29.24	29.33	29.27	22
42 長崎	28.60	28.30	28.00	28.43	29.02	29.24	29.42	29.42	13
43 熊本	27.87	27.46	27.48	27.99	28.64	29.04	29.07	29.13	27
44 大分	27.59	27.46	27.51	27.92	28.70	29.07	29.23	29.27	24
45 宮崎	27.63	27.35	27.42	27.96	28.68	28.92	28.91	29.01	36
46 鹿児島	28.70	28.22	27.95	28.38	28.93	29.35	29.47	29.42	12
47 沖縄	...	...	28.37	28.65	29.16	29.46	29.50	29.50	9
平均	27.48	27.62	27.60	28.09	28.75	29.16	29.27	29.29	
標準偏差	0.53	0.48	0.39	0.38	0.37	0.37	0.36	0.36	
変化係数(%)	1.93	1.75	1.42	1.34	1.30	1.25	1.24	1.24	

率算出の分母人口は、1995年以前は日本人人口、1996年以降は総人口による。

平均(出生)年齢 =  $\sum \{(x+2.5) \times {}_5f_x\} / \sum {}_5f_x$

変化係数(%) = 標準偏差 / 平均 × 100